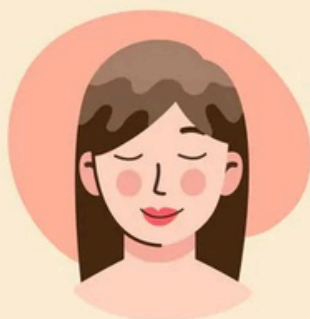


Kuidas kasutada juuksemaski?



Pese juuksed šampooniga

Kuivata juustest liigne vesi



Kasuta maski juuste keskelt kuni otsteni

Hoia maski juustel 10-15 min



Loputa korralikult sooja veega

Loputa jaheda veega, et juuksekarva pind sulguks



Kuivata juuksed